

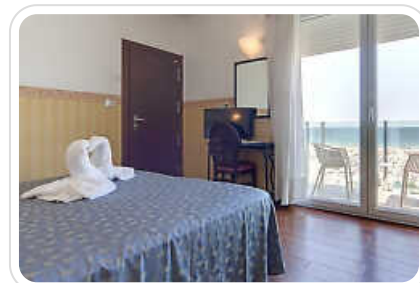
Emilia Romagna - Rimini - Hotel Regina 3***

Periodo: **partenze multiple fino a settembre**

Quote a partire da: **€ 665,00**

Durata soggiorno: **8 giorni, 7 notti**

Tour operator: **Soleneve**



Hotel Regina

L'HOTEL REGINA 3*** è un bell'albergo **recentemente ristrutturato**, gestito dai proprietari, situato direttamente sul mare, con accesso diretto, senza attraversamenti, all'ampia spiaggia di sabbia fine; dispone di un ampio giardino.

Cucina

Ampia sala ristorante con **bellissima vista panoramica** sul mare e servizio al tavolo; **ottima cucina** con tre menù a scelta, un piccolo antipasto, $\frac{1}{4}$ vino della casa e $\frac{1}{2}$ acqua inclusi; pietanze per intolleranze e allergie alimentari o piatti vegetariani, previa segnalazione.

Camere

Tutte dispongono di balcone con vista panoramica sul mare, dispongono di TV con canali satellitari LCD, frigobar, cassaforte elettronica, asciugacapelli e prodotti per la cura della persona, box doccia e bagno privato, climatizzazione regolabile, telefono diretto.

EXECUTIVE FRONTE MARE dispongono di ampio balcone con vista sulla spiaggia;

QUALITY con balcone vista mare laterale; in questa tipologia disponibili comode camere familiari comunicanti con due bagni;

SINGOLE dispongono di letto alla francese.

Quote di Partecipazione

HOTEL REGINA***					
Quota per persona in Euro, formula ALL INCLUSIVE					
PARTENZE	DURATA	quota in DOPPIA QUALITY vista mare	quota in DOPPIA EXECUTIVE fronte mare	SUPPL. SINGOLA ombrellone uso esclusivo + 1 lettino	SUPPL. DOPPIA USO SINGOLA ombrellone uso esclusivo + 1 lettino
26 maggio - 2 giugno	8 giorni/ 7 notti	665	698	135	275
2 - 9 giugno	8 giorni/ 7 notti	689	735	135	275
9 - 19 giugno	11 giorni/ 10 notti	998	1.097	190	390
19 - 29 giugno	11 giorni/ 10 notti	1.088	1.187	190	390
22 - 29 giugno	8 giorni/ 7 notti	819	886	135	275
29 giugno - 7 luglio	9 giorni/ 8 notti	924	990	162	328
7 - 17 luglio	11 giorni/ 10 notti	1.125	1.222	198	395
17 - 27 luglio	11 giorni/ 10 notti	1.125	1.222	198	395
20 - 27 luglio	8 giorni/ 7 giorni	827	895	145	288
27 luglio - 3 agosto	8 giorni/ 7 notti	832	898	150	288
25 agosto - 1° settembre	8 giorni/ 7 notti	835	915	150	288
1 - 8 settembre	8 giorni/ 7 notti	805	863	135	275

Servizi compresi

- Viaggio in minibus/pullman GT con assistente e partenze da Malè - Cles - Mezzolombardo - Trento - Rovereto - Merano - Bolzano - Verona e località intermedie
- Pernottamento in camere con servizi privati e aria condizionata
- Pasti dal pranzo del 1° giorno alla prima colazione dell'ultimo
- Bevande ai pasti: acqua e vino della casa
- Servizio spiaggia: **da quest'anno è incluso** nella quota di iscrizioni con 1 ombrellone, 2 lettini per camera doppia; 1 ombrellone, 1 lettino per camera singola

Servizi non compresi

- Tassa di soggiorno - **Euro 2,5** al giorno per persona, applicata per massimo 7 giorni; giovani fino a 14 anni non compiuti esenti
- Servizio spiaggia

Riduzioni

- Riduzione bambini e terzo letto adulti: verificare in agenzia in base al turno prescelto

Supplementi

- Pranzo dell'ultimo giorno facoltativo, da pagare in albergo, acqua e vino della casa inclusi, **Euro 20**

Quota d'iscrizione

- **Euro 25** per persona, comprensiva di: assicurazione medico, bagaglio e annullamento, inclusi annullamento del viaggio causa Covid e spese di permanenza forzata in corso di viaggio causa Covid



Informazioni aggiuntive Soggiorni Mare in Pullman

Pullman

In base al numero di partecipanti, verranno utilizzati mezzi da 20 a 55 posti. Per motivi organizzativi, non si accettano variazioni della località di partenza nei 7 giorni antecedenti la partenza del viaggio.

Pasti

Chiediamo di segnalare in agenzia al momento dell'iscrizione intolleranze/allergie alimentari e dieta vegetariana o vegana.

Iscrizione al viaggio

Al momento dell'iscrizione è richiesto un acconto pari al 25% della quota di partecipazione; il saldo dovrà essere versato 30 giorni prima della partenza. Per le iscrizioni effettuate nei 30 giorni precedenti la partenza dovrà essere versato l'intero ammontare al momento dell'iscrizione al viaggio.

Assicurazione medico-bagaglio-annullamento

Tutti i viaggi sono coperti da polizza Axa, le cui condizioni sono disponibili in Agenzia o scaricabili a questo [LINK](#). È inclusa la copertura per annullamento del viaggio causa Covid e per le spese di permanenza forzata in corso di viaggio causa Covid.

Recesso del viaggiatore

Al turista che receda dal contratto prima della partenza saranno addebitati a titolo di penale la quota d'iscrizione e le seguenti percentuali sulla quota di partecipazione (il riferimento è ai giorni "di calendario"):

- fino a 31 giorni prima della partenza: 10 % della quota di partecipazione
- da 30 a 21 giorni prima della partenza: 30 % della quota di partecipazione
- da 20 a 11 giorni prima della partenza: 50 % della quota di partecipazione
- da 10 a 3 giorni prima della partenza: 75 % della quota di partecipazione
- oltre tale termine: 100% della quota di partecipazione

Località di partenza dei Soggiorni Mare in Pullman

- MALE' - vecchia stazione
- CLES - piazza Fiera
- DERMULO - piazzale Chiesa
- TAIIO - Chiesa
- TRE CIME
- MEZZOLOMBARDO - stazione
- SAN MICHELE - casello autostradale
- LAVIS - nuova stazione Trento - Malè
- TRENTO ZUFFO - area carico e scarico pullman sotto il ponte
- MERANO - Piazza Prader
- BOLZANO - casello SUD parcheggio Firmian
- ROVERETO - casello SUD, parcheggio casello
- ALA - parcheggio casello
- AFFI - parcheggio casello
- VERONA - casello NORD, parcheggio casello

Per motivi organizzativi, non si accettano variazioni della località di partenza nei 7 giorni antecedenti la partenza del viaggio.

Supplementi per partenze da altre località

Preventivo su richiesta.

Orari di partenza

Gli orari definitivi di partenza, i luoghi di ritrovo, il certificato assicurativo e altre informazioni utili relative al viaggio verranno comunicate con il "Foglio Notizie" circa 5 giorni prima della partenza per i viaggi.

Arrivo e rientro

L'**arrivo** in albergo in Romagna è al mattino, in base alla località e al traffico, nelle Marche e in Abruzzo nel primo pomeriggio; il trasferimento dai caselli agli alberghi e viceversa verrà effettuato con taxi; le camere saranno disponibili non prima delle 12/14 o comunque a discrezione dell'albergo.

La **partenza per il rientro** è verso mezzogiorno da Abruzzo e Marche e nel primo pomeriggio dalla Romagna. L'orario preciso sarà comunicato ai viaggiatori dagli assistenti.