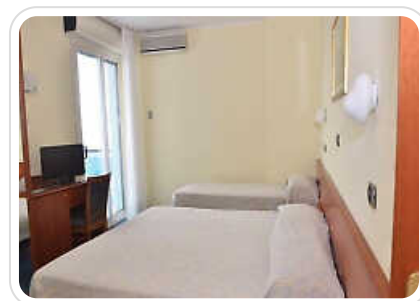
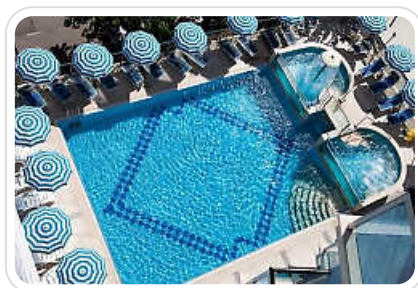


Abruzzo - Alba Adriatica - Hotel King 3***

Periodo: **partenze multiple fino a settembre**

Quote a partire da: **€ 798,00**

Tour operator: **Soleneve**



Hotel King

L'HOTEL KING 3***, confortevole albergo gestito dai proprietari, centrale e in prima fila sul lungomare, dispone di due ascensori, ampia sala ristorante climatizzata con vista sul mare e sulla piscina, grande hall, sala TV, sala biliardo, **terrazzo solarium** con piscina non riscaldata, idromassaggio, **vasca per bambini con giochi d'acqua**, cascata, spogliatoi, docce e servizi, bar, servizio biciclette, WiFi.

Camere

Tutte vista mare e con balcone, aria condizionata, servizi privati con box-doccia e phon, telefono, cassaforte, TV color, filodiffusione, tapparelle elettriche.

Cucina

Molto curata, prima colazione a buffet, assortito dolce e salato, pasti con scelta tra 3 menù di cui uno a base di pesce, con prodotti di prima fascia; ricco menù domenicale con antipasto, due primi, due secondi, due contorni, le immancabili olive all'ascolana, cremini, dolce della casa e brindisi finale; per i più piccoli menù baby giornaliero, cucinotto attrezzato a disposizione delle mamme; si organizzano cocktail al mattino e merende il pomeriggio.

Servizio spiaggia

Spiaggia di sabbia fine e fondale basso, cabine, docce, piccola area giochi per bambini, campetto da bocce; **Aquagym tutti i giorni**, tanti giochi per i più piccoli con le animatrici; inclusi 1 ombrellone per camera + 1 sdraio per persona.

Quote di Partecipazione

HOTEL KING ***			
Quota per persona in Euro, ALL INCLUSIVE			
PERIODI	DURATA	in DOPPIA VISTA MARE	SUPPLEMENTO SINGOLA
26 maggio - 2 giugno	8 giorni/ 7 notti	non disponibile	
2 - 9 giugno	8 giorni/ 7 notti	798	138
9 - 19 giugno	11 giorni/ 10 notti	1.045	213
19 - 29 giugno	11 giorni/ 10 notti	1.098	228
22 - 29 giugno	8 giorni/ 7 notti	859	159
29 giugno - 7 luglio	9 giorni/ 8 notti	1.023	183
7 - 17 luglio	11 giorni/ 10 notti	1.245	270
17 - 27 luglio	11 giorni/ 10 notti	1.266	276
20 - 27 luglio	8 giorni/ 7 giorni	976	193
27 luglio - 3 agosto	8 giorni/ 7 notti	1.035	210
25 agosto - 1° settembre	8 giorni/ 7 notti	910	180
1 - 8 settembre	8 giorni/ 7 notti	845	156

Servizi compresi

- Viaggio in minibus/pullman GT con assistente e partenze da Malè - Cles - Mezzolombardo - Trento - Rovereto - Ala/Avio - Merano - Bolzano - Verona e località intermedie (N.B. per Marche e Abruzzo sono necessarie minimo 2 persone complessivamente per turno)
- Pernottamento in camere con servizi privati e aria condizionata
- Pasti dalla cena del 1° giorno al pranzo dell'ultimo giorno, che verrà sostituito con cestino da viaggio; acqua inclusa
- Servizio spiaggia: 1 ombrellone per camera + 1 sdraio per persona
- Animazione

Servizi non compresi

- Altre bevande ai pasti
- Tassa di soggiorno: **Euro 1,50** al gg per massimo di 7 gg, dal 15 giugno al 31 agosto - da versare in albergo

Supplementi

- Lettino in spiaggia: **Euro 3** al giorno da versare in loco

Riduzioni

- Riduzioni piano famiglia: 2 adulti + 2 bambini fino a 12 anni pagano 3 quote + 4 quote d'iscrizione, escluso settembre - altre riduzioni su richiesta

Quota d'iscrizione

- **Euro 25** per persona, comprensiva di: assicurazione medico, bagaglio e annullamento, inclusi annullamento del viaggio causa Covid e spese di permanenza forzata in corso di viaggio causa Covid

Informazioni aggiuntive Soggiorni Mare in Pullman

Pullman

In base al numero di partecipanti, verranno utilizzati mezzi da 20 a 55 posti. Per motivi organizzativi, non si accettano variazioni della località di partenza nei 7 giorni antecedenti la partenza del viaggio.

Pasti

Chiediamo di segnalare in agenzia al momento dell'iscrizione intolleranze/allergie alimentari e dieta vegetariana o vegana.

Iscrizione al viaggio

Al momento dell'iscrizione è richiesto un acconto pari al 25% della quota di partecipazione; il saldo dovrà essere versato 30 giorni prima della partenza. Per le iscrizioni effettuate nei 30 giorni precedenti la partenza dovrà essere versato l'intero ammontare al momento dell'iscrizione al viaggio.

Assicurazione medico-bagaglio-annullamento

Tutti i viaggi sono coperti da polizza Axa, le cui condizioni sono disponibili in Agenzia o scaricabili a questo [LINK](#). È inclusa la copertura per annullamento del viaggio causa Covid e per le spese di permanenza forzata in corso di viaggio causa Covid.

Recesso del viaggiatore

Al turista che receda dal contratto prima della partenza saranno addebitati a titolo di penale la quota d'iscrizione e le seguenti percentuali sulla quota di partecipazione (il riferimento è ai giorni "di calendario"):

- fino a 31 giorni prima della partenza: 10 % della quota di partecipazione
- da 30 a 21 giorni prima della partenza: 30 % della quota di partecipazione
- da 20 a 11 giorni prima della partenza: 50 % della quota di partecipazione
- da 10 a 3 giorni prima della partenza: 75 % della quota di partecipazione
- oltre tale termine: 100% della quota di partecipazione

Località di partenza dei Soggiorni Mare in Pullman

- MALE' - vecchia stazione
- CLES - piazza Fiera
- DERMULO - piazzale Chiesa
- TAI0 - Chiesa
- TRE CIME
- MEZZOLOMBARDO - stazione
- SAN MICHELE - casello autostradale
- LAVIS - nuova stazione Trento - Malè
- TRENTO ZUFFO - area carico e scarico pullman sotto il ponte
- MERANO - Piazza Prader
- BOLZANO - casello SUD parcheggio Firmian
- ROVERETO - casello SUD, parcheggio casello
- ALA - parcheggio casello
- AFFI - parcheggio casello

- VERONA - casello NORD, parcheggio casello

Per motivi organizzativi, non si accettano variazioni della località di partenza nei 7 giorni antecedenti la partenza del viaggio.

Supplementi per partenze da altre località

Preventivo su richiesta.

Orari di partenza

Gli orari definitivi di partenza, i luoghi di ritrovo, il certificato assicurativo e altre informazioni utili relative al viaggio verranno comunicate con il "Foglio Notizie" circa 5 giorni prima della partenza per i viaggi.

Arrivo e rientro

L'**arrivo** in albergo in Romagna è al mattino, in base alla località e al traffico, nelle Marche e in Abruzzo nel primo pomeriggio; il trasferimento dai caselli agli alberghi e viceversa verrà effettuato con taxi; le camere saranno disponibili non prima delle 12/14 o comunque a discrezione dell'albergo.

La **partenza per il rientro** è verso mezzogiorno da Abruzzo e Marche e nel primo pomeriggio dalla Romagna. L'orario preciso sarà comunicato ai viaggiatori dagli assistenti.