

PANTELLERIA - Soggiorno MARE e CULTURA agosto/settembre

Periodo: dal 31/08 al 7/09

Quote a partire da: € 1.620,00

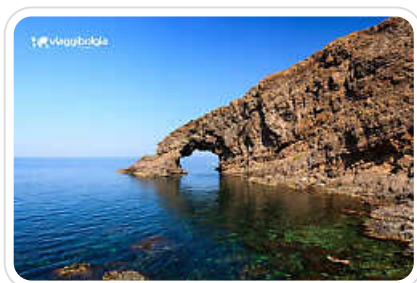
Durata soggiorno: 8 giorni, 7 notti

Tour operator: Viaggi Bolgia

In evidenza:

- **Assicurazione Annullamento inclusa (NOVITA')**
 - *Soggiorno in pensione completa con bevande in eccellente e consolidata struttura 4*****
 - *Escursione "terme e benessere" con pic-nic di prodotti panteschi*
 - *Giro dell'isola in motobarca con pranzo a bordo*
 - *Tour enogastronomico con pranzo in trattoria a conduzione familiare*
 - *2 giornate dedicate al relax al mare o alle escursioni facoltative*
- Iscrizioni entro il 28/06 o ad esaurimento posti**

Le iscrizioni successive al 28/06 saranno soggette ad adeguamento del prezzo sulla base del valore del biglietto aereo al momento della prenotazione.



Sospesa tra l'Africa e l'Europa, immersa in un mare blu cobalto, bella e senza fronzoli... questa è Pantelleria, "la perla nera" del Mediterraneo! Un vero paradiso terrestre, lontano dal turismo di massa, dove tutto è ancora magico e incontaminato. Pantelleria non è solo mare, ma anche natura, archeologia, centri termali, formazioni vulcaniche, tradizioni e buon cibo!

La prossima partenza di questo tour è dal 28 settembre al 5 ottobre

31 agosto (1° giorno): Trento - Verona/Bologna/Bergamo - Pantelleria

Partenza Sottocasa con servizio di trasferimento privato. Ritrovo con il gruppo a Trento e località previste ed inizio del viaggio in pullman GT per l'aeroporto di Verona o Bologna in tempo utile per il **volo aereo**. Pranzo libero. Partenza con volo diretto per **Pantelleria**. Arrivo, trasferimento presso l'**Hotel Village Suvaki 4****** e sistemazione nelle stanze riservate. Pomeriggio a disposizione. Cena e pernottamento .

La nostra struttura: Hotel VILLAGE SUVAKI

Situato in posizione dominante sul promontorio di **Punta Fram**, garantisce da ogni angolo del complesso un magnifico panorama sul mare, regalando agli ospiti scorci unici e suggestivi tramonti. Ci accoglie la Reception, ricavata da un **antico Dammuso**, quindi tutto il complesso con il ristorante panoramico, un bar, una grande piscina con angolo idromassaggio e zona per bambini, l'anfiteatro, l'area fitness, il campo polivalente di calcetto e tennis, poligono di tiro con l'arco, Diving Center. Il complesso è organizzato in **Formula Club** e propone una vacanza piacevole in un'**atmosfera vivace ed informale**, senza nulla togliere a coloro che prediligono la privacy. Guarda il **VIDEO** della struttura.

CAMERE - *La maggior parte delle camere gode della vista sul mare e tutte sono dotate di aria condizionata, tv, telefono, cassaforte, frigobar, servizi con box doccia e asciugacapelli, veranda o balcone; Si suddividono in:*

Doppia Standard: *Confortevole, funzionale e dai colori caldi, perfetti per creare un soggiorno piacevole e rilassante. La camera di 18 m² è con letto matrimoniale o 2 letti singoli, balcone o terrazza, TV LCD satellitare con canali digitali, telefono diretto, aria condizionata regolabile, cassetta di sicurezza e bagno privato (ospita da 1 a 2 persone)*

Superior vista mare: *Stanza funzionale ed elegante con l'incantevole veduta sul mare di Pantelleria. Dotata di balcone o terrazza privata con vista mare, è l'ideale per ospitare 2 persone e misura 18 m². Offre servizi aggiuntivi quali vista mare, un comodissimo letto con doppi guanciali per un riposo rigenerante, macchinetta del caffè.*

RISTORAZIONE - *Eccellente ristorazione basata sulla fusione tra una cucina di tradizione siciliana con una più internazionale. La prima colazione a buffet prevede sia dolce che salato, il pranzo* e la cena sono in soluzione show cooking con primi piatti saltati a vista e secondi piatti cotti alla griglia, nonché ricco buffet di contorni, pizza, focacce e un'invitante pasticceria siciliana di produzione propria. Acqua e vino alla spina inclusi ai pasti. La sistemazione è prevista sia all'esterno che all'interno con locale climatizzato (posti liberi non assegnati). *Il pranzo è inteso come un pasto veloce e leggero: grigliate di verdure, antipasti misti, sformati, due primi piatti, frutta o gelato.*

MARE - *A soli 150 m. dalla struttura è possibile raggiungere il punto mare tramite un comodo sentiero nella roccia. Si tratta di una piattaforma solarium posta sulla scogliera attrezzata con lettini e ombrelloni (ad esaurimento) e con la passerella per l'accesso facilitato in acqua. Le coste dell'isola sono frastagliate con insenature, scogliere a picco sul mare e grotte naturali. Sull'isola non ci sono spiagge di sabbia ma solo scogliere, molte di esse di facile accesso e fruizione.*

ANIMAZIONE ED ATTIVITA' - *Il complesso è organizzato in Formula Club e, come nella migliore tradizione di un Hotel Village di qualità, tutta l'attività si sviluppa intorno all' immensa piscina con zona idromassaggio e per bambini che rappresenta il cuore del complesso. Si affaccia su essa l'american bar, l'anfiteatro per gli spettacoli, la zona dedicata al mini club e quella dedicata al fitness; inoltre gli sportivi possono utilizzare il campo di calcetto e tennis, il poligono di tiro con l'arco oppure, se amanti del mondo sommerso, il diving center TGI (Padi 5 stelle). L'Animazione si sviluppa in attività diurna con ginnastica, aquagym e corsi collettivi, nonché organizzazione di tornei sportivi e giochi, e serale in anfiteatro con cabaret, spettacoli e Piano Bar all'aperto che accompagna le serate a bordo piscina. Viene garantita l'attività di Mini club 4/12 anni per i bambini con programma personalizzato. Wi-Fi disponibile nelle aree comuni.*

SERVIZI A PAGAMENTO - *Diving center interno alla struttura, noleggio auto e motorini (in alta stagione è vivamente consigliata la prenotazione), navette giornaliere per il centro di Pantelleria (escluso sabato e domenica).*

1 settembre (2° giorno): Escursione "alla scoperta di Pantelleria", Patrimonio Unesco

Prima colazione e partenza alla scoperta dell'Isola con un'escursione di mezza giornata per ammirare **Pantelleria** e le sue bellezze. Si inizia con la cima più alta, la vetta della **Montagna Grande**, dalla quale sarà possibile ammirare l'intera isola da un punto strategico. La flora e la fauna del luogo meritano molta attenzione in quanto presenti 600 specie botaniche di cui 8 esistono solo a Pantelleria. Quindi proseguimento per le località di **Cala Levante**, **Cala Tramontana** e **l'Arco dell'Elefante** dove si effettua una sosta per il bagno. Rientro in hotel per il pranzo. Pomeriggio a disposizione per relax, attività balneari, escursioni individuali. Cena e pernottamento in Hotel.

2 settembre (3° giorno): Pantelleria e il giro dell'Isola in barca

Prima colazione e trasferimento al porto di Pantelleria con apposita navetta e partenza per il **giro dell'Isola in barca** per ammirare le **insenature**, la **stratificazione geologica** dovuta alle varie colate laviche, le **spiaggette** di ciottoli bianchi sul versante sud-est dell'isola: luoghi magnifici raggiungibili esclusivamente via mare. I punti salienti sono **Cala Cinque Denti**, cinque cavità rocciose molto simili a cinque denti, **Punta Spadillo**, la *Scarpetta di Cenerentola*, caratterizzata da una variegata cromia di luci, il **faraglione del Fico d'India**, **l'Arco dell'Elefante**, un arco naturale che ha le sembianze di un elefante, le **grotte Macanisazzi**, i **faraglioni del formaggio**, le **sorgenti sottomarine di Cala Nicà**. Varie soste per i bagni in splendide acque e pranzo frugale a bordo. Rientro al porto nel tardo pomeriggio e poi in hotel. Cena e pernottamento.

3 settembre (4° giorno): Soggiorno mare

Pensione completa in hotel e relax al mare.

4 settembre (5° giorno): Pantelleria Terme e Benessere

Prima colazione in hotel. In mattinata escursione per conoscere i vari **fenomeni termali dell'isola** attraverso una vera e propria **spa naturale** dove si possono fare dei trattamenti con **fanghi termali**, rilassanti **bagni in acque calde** oltre che ad un **bagno turco** all'interno di una grotta naturale. La prima tappa dell'escursione è proprio l'affascinante **grotta di Benikulà**, che si raggiunge attraversando gli splendidi paesaggi della **Contrada di Sibà**.

La grotta di Benikulà è a tutti gli effetti una sauna naturale conosciuta già in epoca bizantina, o "bagno asciutto", una sorta di bagno turco all'interno di una cavità naturale alimentata dal calore residuo del vulcano.

Di seguito, seguiamo verso il **Lago di Venere**, ecosistema unico al mondo, famoso per i suoi **fanghi ricchi di zolfo** e le sue **vasche sorgive**, dove si pratica la fangoterapia su viso e corpo. Tempo a disposizione per bagnarsi nel lago e per la fangoterapia. Pranzo in un ristorante tipico e proseguimento per **Gadir**, piccolo borgo di pescatori. Qui è possibile rilassarsi, praticando il rito del **calidarium-frigidarium**, antico bagno rituale, dagli effetti rigeneranti e tonificanti, già in voga al tempo dei romani. Le acque delle sorgenti, particolarmente dolci ma ricche di sali minerali, servono per curare soprattutto artrosi e reumatismi in genere ed hanno una temperatura non costante che va dai 39°C fino a raggiungere i 50°C. Rientro in hotel, cena e pernottamento.

5 settembre (6° giorno): Pantelleria e il tour enogastronomico

Prima colazione e partenza per la visita del cuore agricolo dell'isola, i **vigneti a "Zibibbo"**, patrimonio UNESCO, con particolare attenzione alla tecnica colturale ad alberello. Diverse le soste con degustazioni di prodotti locali (vini e passiti, olio e formaggi) presso alcune delle aziende più rinomate dell'isola. La prima tappa sarà alla **Cooperativa Agricola Produttori Capperi di Scauri**, dove si potrà assistere alle fasi di lavorazione, selezione e confezionamento del capperi. Segue la visita ad una piccola cantina tradizionale per apprendere le tecniche di produzione del **passito di Pantelleria**, un vino dolce famoso nel mondo. Dopo la degustazione d'obbligo, proseguimento per un'azienda agricola/cantina tra le più singolari dell'isola perché gestita da sole donne. Qui si incontra U Sceccu, l'asino autoctono di Pantelleria, l'animale che fu enormemente importante per l'agricoltura isolana del passato. E ancora, il **Giardino Pantesco della famosa Cantina Donnafugata**, donato al FAI (Fondo Ambiente Italiano) nel 2008. Nelle aziende che si visitano è possibile effettuare acquisti o farsi comodamente spedire i prodotti direttamente a casa. Il pranzo è in trattoria a conduzione familiare. La giornata termina con la visita del **museo del capperi** in contrada Kazzen. Rientro in hotel, cena e pernottamento.

6 settembre (7° giorno): Soggiorno mare

Pensione completa in hotel e relax al mare.

7 settembre (8° giorno): Pantelleria - Verona/Bologna/Bergamo - Trento

Prima colazione in hotel. In tempo utile trasferimento in aeroporto e partenza con volo diretto per Bergamo/Bologna/Verona. All'arrivo partenza per il rientro a **Trento** e località di provenienza con **trasferimento privato** a casa Vostra.

Escursioni facoltative da prenotare in loco:

A) Alla scoperta delle calette e spiagge

Partenza dall'hotel per l'escursione di mezza giornata alle calette, con possibilità di concedervi dei bellissimi bagni in località balneari caratteristiche. L'escursione prevede tre soste balneari, nei punti più significativi dell'isola, la scelta si effettuerà al momento in base all'esposizione al vento ed alle condizioni meteomarine. Si potrà andare a fare il bagno nella splendida Cala Levante o ancora nel suggestivo Laghetto delle Ondine alimentato dalle onde del mare. Alternative interessanti potranno anche essere le spianate laviche di Kattibuale, di Punta Karuscia, Bue Marino, la bellissima Cala Cinque Denti e l'approdo del Circolo La Vela a Scauri (quest'ultima consigliata soprattutto a chi non sa nuotare). Mezza giornata.

B) Escursione archeologica

L'escursione archeologica saprà proiettarvi nei molteplici siti archeologici isolani e nelle sue splendide contrade: un vero itinerario in grado di farvi addentrare negli usi e nei costumi della splendida cronaca storica isolana. La prima visita è alle Tombe neolitiche denominate Sesi dove si farà un giro tra gli interessanti monumenti megalitici risalenti a circa quattro millenni fa. A seguire, partenza per l'Acropoli di S. Marco, insediata in passato da Punici e Romani; circuito comprendente antichissime strutture: resti di abitazioni e luoghi sacri, mura difensive, colonnati, cisterne di varie dimensioni all'interno delle quali sono state rinvenute le famose teste imperiali risalente all'età augustea. Mezza giornata.

C) Aperitivo in barca al tramonto

Grazie a questo tour vivrete un'esperienza indimenticabile illuminata dai colori di un tramonto africano in zona Mursia/Sesi. Durante questa escursione è prevista una sosta bagno per immergersi in un'esplosione di colori. Verrà servito a bordo un aperitivo rinforzato con stuzzichini vari e con musica soft. Mezza giornata.

Quota di partecipazione

- **Euro 1620** - quota adulto base 15 partecipanti

Servizi compresi

- Partenza Sottocasa
- Trasferimento A/R per l'aeroporto di Verona/Bologna/Bergamo
- Volo diretto A/R per Pantelleria
- Tasse aeroportuali
- Trasferimento A/R da Pantelleria aeroporto all'hotel
- Sistemazione in hotel 4****, stanze doppie con servizi e aria condizionata
- Trattamento di 3 pensioni complete e 4 mezze pensioni in hotel
- 2 pranzo in ristorante
- Giro dell'isola in motobarca con pranzo a bordo
- Bevande ai pasti (½ di minerale e ¼ di vino)
- Tutte le escursioni in programma con guida
- Tessera club (utilizzo di piscine, lettini e ombrelloni, animazione)
- Assistenza per il viaggio in andata e in arrivo a Pantelleria
- Assistenza in loco per tutto il soggiorno
- **Assicurazione medico-bagaglio (copertura sanitaria Italia Euro 1000)**
- **Assicurazione Annullamento con copertura malattie pre-esistenti (NOVITA')**

Servizi non compresi

- Escursioni facoltative e tutto quanto non riportato sotto la voce "servizi compresi"

Supplementi

- Camera doppia uso singola (numero limitato) **Euro 260**
- Camera vista mare **Euro 80** a persona
- Camera superior vista mare, **Euro 120** a persona
- Camera de-lux **Euro 160** a persona
- Escursioni facoltative (quota indicativa, il prezzo definitivo sarà in base al numero dei partecipanti):
 - Alla scoperta delle calette e spiagge **Euro 24**
 - Escursione archeologica **Euro 37**
 - Aperitivo in barca al tramonto **Euro 31**

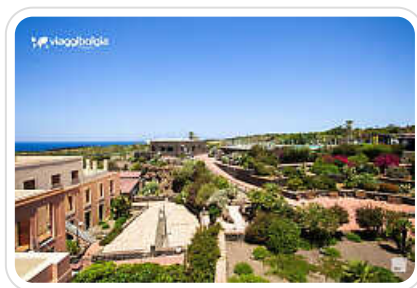
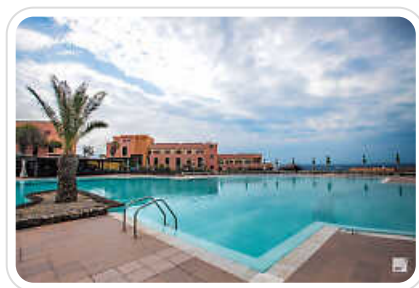
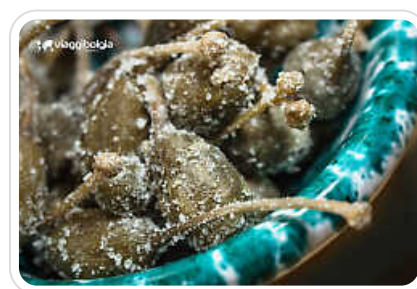
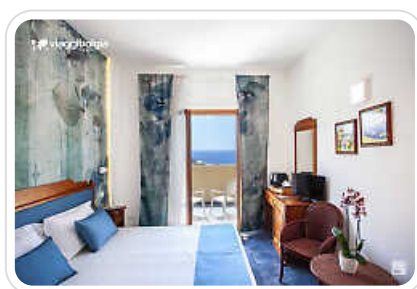
Riduzioni

- Bambino da 3 a 12 anni non compiuti in stanza con 2 adulti, riduzione di **Euro 190** (1 giugno / 28 settembre)
- Bambino da 3 a 12 anni non compiuti in stanza con 2 adulti, riduzione di **Euro 220** (29 giugno / 31 agosto)
- Terzo letto adulti, riduzione di **Euro 120** (1 giugno / 28 settembre)
- Terzo letto adulti, riduzione di **Euro 140** (29 giugno / 31 agosto)
- Rinuncia al servizio "Partenza Sottocasa" riduzione di **Euro 10** a persona a tratta

- Riduzione per trasferimento individuale in aeroporto (quotazione su richiesta)

Scheda tecnica

- Numero minimo partecipanti 15
- Punti di raccolta:
 - Trento: Stallo Vanga - Ex Zuffo - Casello autostradale Trento Sud
 - Pergine Valsugana: Bar Alba
 - Rovereto: Casello autostradale Sud
- Orario di partenza e rientro: l'orario definitivo sarà riportato sui documenti di viaggio
- Operativo Voli:
 - In definizione
- Franchigia bagaglio di 20 kg in stiva e 10 kg bagaglio a mano
- Penali di annullamento:
 - 15% dal giorno dell'iscrizione fino a 30 giorni ante partenza
 - 35% da 29 a 15 giorni ante partenza
 - 75% da 14 a 4 giorni ante partenza
 - 100% da 3 a 0 giorni ante partenza
- Servizi soggetti a penali differenti (non rimborsabili): Biglietto prepagato ai musei
- Estremi della autorizzazione amministrativa: Licenza di Agenzia di viaggi n. 733/AG del 24/02/1981 rilasciata dalla provincia di Trento
- Estremi della polizza assicurativa di responsabilità civile: RC Unipol 100947948
- Fondo di Garanzia con POLIZZA ASSICURATIVA con VITTORIA ASSICURAZIONI Spa (Polizza numero 631.36.931094 - Consorzio FOGAR - FIAVET)
- Periodo di validità della proposta: fino alla data di rientro del viaggio
- Modalità e condizione di sostituzione del viaggiatore: Art. 39 del Codice del Turismo
- Parametri e criteri di adeguamento del prezzo del viaggio: Art. 40 del Codice del Turismo
- Orario di partenza e rientro: l'orario definitivo sarà riportato sui documenti di viaggio



Iscriverti al viaggio

L'iscrizione al viaggio si perfeziona con la sottoscrizione del contratto di viaggio e il versamento dell'acconto del **30% della quota di partecipazione**. Si richiede il **saldo 30 giorni prima della partenza**. In caso di iscrizione al viaggio nei 30 giorni antecedenti la partenza, si richiede il **saldo dell'intera quota**. Per i **viaggi di 1 giornata** è richiesto il pagamento del **saldo della quota di partecipazione** al momento dell'iscrizione.

Per sottoscrivere il contratto di viaggio necessitiamo delle seguenti informazioni: **nome e cognome** dell'intestatario del contratto e degli eventuali compagni di viaggio; indirizzo di residenza; numero di telefono; codice fiscale.

E' possibile versare l'acconto/saldo del viaggio a mezzo **bonifico bancario** alle seguenti coordinate bancarie:

Intestatario: **Agenzia Viaggi Bolgia srl**

Banca: **BANCO BPM SPA**

IBAN: **IT84V0503401804000000000041**

SWIFT/BIC: **BAPPIT21860**

Causale: **Saldo/Acconto + numero pratica.**

Ti invitiamo ad iscriverti al viaggio di tuo interesse il prima possibile per permetterci di raggiungere la base minima di partecipanti e **confermare il viaggio**. Inoltre, i posti in pullman vengono assegnati secondo **l'ordine di iscrizione** e rimangono **fissi per tutta la durata del viaggio**, quindi se c'è la necessità di stare seduti nei **primi posti** è importante prenotarsi con **largo anticipo**.

Nel caso in cui non si raggiungesse il numero minimo di partecipanti il viaggio viene annullato e l'acconto versato sarà **interamente restituito** entro 7 giorni.

Quota di partecipazione

La quota di partecipazione dei viaggi **Esclusiva Viaggi Bolgia** è **calcolata sulla base di un numero minimo di partecipanti** che varia a seconda del viaggio. Tutte le informazioni sono riportate nella **scheda tecnica** della pagina di ogni singolo viaggio, assieme all'elenco dei **servizi compresi e non compresi** nella quota di partecipazione e gli eventuali **supplementi**.

Sui viaggi Esclusiva Viaggi Bolgia non viene applicata alcuna quota di apertura pratica.

Qualora non venisse raggiunto il numero base di partecipanti viene applicato un **supplemento** indicato nel programma di viaggio relativo alla base minima di partecipanti per confermare il viaggio.

Il prezzo indicato come **"quota bambino"** è valido per tutti i bambini di età compresa tra **0-12 anni non compiuti** (o altro ove specificato). La quota bambino per i viaggi con pernottamento è valida nel caso di sistemazione in camera tripla con 2 adulti. I bambini non influiscono numericamente al fine del raggiungimento del numero minimo di partecipanti.

Tasse aeroportuali

Per i viaggi che includono un volo aereo, le tasse aeroportuali indicate nelle scheda di viaggio **sono indicative** poiché calcolate alla data di pubblicazione del viaggio e sono **sempre escluse dalla quota di partecipazione**. L'**importo definitivo** viene comunicato al momento dell'**emissione del biglietto**, circa 30 giorni prima della

data di partenza.

Adeguamento valutario

I tour nel Mondo verso Paesi dove non è in vigore l'Euro includono dei servizi espressi nella **moneta locale** (Dollari, Rupie, Yen...). La quota di partecipazione ai nostri viaggi è in **Euro** e viene calcolata con il **tasso di cambio in vigore al momento della pubblicazione del viaggio** che è sempre indicata nelle pagine web dei singoli viaggi. L'**adeguamento valutario** è quindi la differenza tra il prezzo forfettario pubblicato del viaggio e il prezzo che viene applicato al momento della **conferma del viaggio**. Qualora ci fosse la necessità di applicare un adeguamento valutario, questo viene comunicato entro 20 giorni dalla partenza (art. 40 Cod. Tur.) e deve essere aggiunto alla quota di partecipazione. Se il valore delle moneta resta stabile i prezzi non subiscono variazioni. L'adeguamento valutario può essere richiesto nella misura in cui non supera il 10% della quota di partecipazione al viaggio. Per variazioni superiori il cliente ha facoltà di rinunciare al viaggio, senza costi aggiuntivi. Se la moneta con la quale sono stati comperati i servizi perde di valore, adeguiamo il cambio anche verso il basso!

Aeroporti e Trasferimenti

Per i viaggi di nostra organizzazione **Esclusiva Viaggi Bolgia** che includono un volo aereo è previsto il **trasferimento di andata/ritorno in Pullman** da **Trento** e altre località per l'**aeroporto** di partenza **compreso nella quota di partecipazione**. Lungo il tragitto per l'aeroporto verranno effettuate tutte le fermate necessarie per far salire i partecipanti in base alla loro residenza.

Le informazioni relative all'aeroporto di partenza, l'orario di convocazione, l'operativo del volo nonché la franchigia per il bagaglio sono riportati nei **documenti di viaggio**. Sarà nostra premura riportare sostanziali modifiche e comunicarle agli iscritti.

E' sempre possibile **rinunciare al trasferimento in pullman** e ritrovarsi direttamente all'aeroporto con l'accompagnatore e il gruppo. La quotazione è su richiesta.

Documenti di viaggio

I documenti di viaggio che includono il **foglio di convocazione** e il **programma dettagliato di viaggio** sono **inviati per email da 7 a 10 giorni prima della partenza** o sono **ritirabili in Agenzia** in versione cartacea. Esclusivamente per i clienti di fuori città e su richiesta possono essere inviati con **corriere** a casa.

Partenze e luoghi di ritrovo

I nostri viaggi **Esclusiva Viaggi Bolgia** partono da **Trento, Rovereto** e **Pergine** nei seguenti punti di raccolta:

- **Trento:** Stallo Vanga - Ex Zuffo (ingresso autostrada Trento Centro, ritrovo sotto il cavalcavia, alla fermata del BUs) - Casello autostradale Trento Sud
- **Rovereto:** Casello autostradale Rovereto Sud
- **Pergine Valsugana:** Bar Alba

Il pullman ferma nelle principali località lungo l'itinerario senza supplemento:

- Per i viaggi diretti a **Nord** fermiamo a **Lavis, Mezzolombardo, Egna, Ora** e **Bolzano**.
- Per i viaggi diretti a **Sud** fermiamo a **Rovereto, Ala, Avio** e **Verona**.

Ulteriori località di fermata vengono valutate in base alle **esigenze** dei clienti, come l'organizzazione di eventuali trasferimenti per raggiungere il punto di partenza o di passaggio del pullman.

Gli **orari di ritrovo** dei partecipanti vengono comunicati da **10 a 7 giorni prima della partenza** con la consegna dei **documenti di viaggio**. Per i viaggi in pullman in Italia ed Europa le **partenze** sono sempre previste **tra le 6.00 e 8.00** di mattina. Il **rientro** è previsto indicativamente tra le **20.00 e le 22.00**, salvo problemi di traffico.

Tutti i nostri viaggi di 2 o più giorni includono il servizio **Partenza Sottocasa** attivo nella città di **Trento** e **Rovereto** e sobborghi.

Partenza Sottocasa

Per rendere più confortevole il tuo viaggio abbiamo organizzato il servizio "**Partenza Sottocasa**": **passiamo a prenderti e ti riaccompagniamo a casa al rientro dal viaggio**. Il servizio è **compreso** su tutti i **viaggi Esclusiva Viaggi Bolgia** della durata di **2 o più giorni** (salvo specifiche differenti), con un **minimo di 2 persone** e un piccolo supplemento per una persona sola.

E' attivo nella città di **Trento** e **sobborghi** (Cadine, Cognola, Gardolo, Martignano, Mattarello, Meano, Povo, Ravina, San Donà, Sopramonte, Villazzano) e nella città di **Rovereto** e **sobborghi** (Isera, Lizzana, Lizzanella, Marano, Marco, Mori, Nogaredo, Nomi, Pomarolo, Sacco, Villa Lagarina, Volano). Per partenze da **altre località** il servizio è disponibile con quotazione su richiesta.

Il trasferimento verrà effettuato su base collettiva o individuale, da confermare all'atto della prenotazione e fino ad esaurimento posti. In caso di rinuncia al servizio o di indisponibilità, verrà stornata la quota corrispondente.

E' possibile richiedere il servizio Partenza Sottocasa anche per le **gite di 1 giorno** o per altri viaggi e vacanze prenotate presso la nostra Agenzia.

Accompagnatori e Guide

In tutti i viaggi **Esclusiva Viaggi Bolgia** è presente un **Accompagnatore esperto e qualificato** (se non specificato diversamente nella scheda di viaggio), personale dell'Agenzia o accompagnatore in possesso dell'abilitazione per lo svolgimento della professione di **Accompagnatore Turistico**.

Per le visite guidate nelle varie destinazioni ci appoggiamo a **Guide Locali** professioniste e specializzate in **lingua Italiana**, se non diversamente specificato ove non disponibili.

Nei documenti di viaggio consegnati prima della partenza è sempre riportato il **nome** e il **recapito** dell'**Accompagnatore** per un'**assistenza per tutta la durata del viaggio 7/24**.

Documento d'identità

Per tutti i viaggi in territorio Europeo è necessario un **documento d'identità** in corso di validità. Non sono validi i seguenti documenti:

- Carta d'identità cartacea con il **timbro di proroga** di validità
- Carta d'identità elettronica con il **foglio di proroga** di validità

Passaporto e Visti

Per i nostri viaggi nel mondo Extra UE è necessario il **passaporto con 6 mesi di validità residua** oltre la data di rientro dal viaggio. La documentazione necessaria per l'ingresso nei Paesi (visto turistico) e le informazioni sanitarie vengono specificate all'atto dell'iscrizione al viaggio e sono consultabili sul sito della Farnesina. www.viaggiareassicuri.it.

L'Agenzia si esonera dalla responsabilità per la mancanza, l'invalidità, l'insufficienza o l'inesattezza dei previsti documenti personali di espatrio che potrebbero compromettere la partecipazione al viaggio.

Posti in Pullman / Aereo / Pasti / Alberghi

I **posti in pullman** vengono assegnati secondo l'**ordine di iscrizione** e rimangono **fissi per tutta la durata del viaggio**. Se c'è la necessità di stare seduti nei **primi posti** è importante prenotarsi con **largo anticipo**.

I **posti in aereo** vengono assegnati da noi durante il **check-in on-line** o in aeroporto. Talvolta è possibile scegliere in anticipo i posti, ma la modalità di assegnazione per i gruppi differisce a seconda della compagnia aerea. Eventuali necessità di **posti specifici** (es. uscite di emergenza, **Business Class, First Class**) o **intolleranze alimentari** devono essere segnalate **all'atto dell'iscrizione al viaggio**.

Le categorie degli **Alberghi** sono precisate nella scheda di ogni singolo viaggio. I criteri di assegnazione delle categorie, o stelle, differiscono da Paese a Paese. La sistemazione di riferimento è in **camera doppia**. È possibile richiedere una sistemazione in camera **singola con supplemento** oppure, **se si viaggia da soli**, rendersi disponibili per **condividere la stanza** con un compagno di viaggio dello stesso sesso: faremo il possibile per soddisfare la tua richiesta.

L'organizzazione si riserva il diritto di **modificare** le strutture per motivi tecnici, garantendo in ogni caso la medesima categoria e/o caratteristiche.

Annullamento e Modifiche

Se un viaggiatore iscritto ad un viaggio di nostra organizzazione **Esclusiva Viaggi Bolgia** rinuncia a partire per **motivi non dipendenti dall'organizzatore**, gli sono addebitate, a titolo di penale indipendentemente dell'acconto versato, delle percentuali calcolate sulla quota di partecipazione, in base a quanti giorni prima dell'inizio del viaggio è avvenuto l'annullamento, oltre agli oneri e spese per l'annullamento dei servizi. Nel computo dei giorni non si considerano i giorni festivi, il giorno della partenza ed il giorno in cui viene data la comunicazione dell'annullamento. Il valore percentuale delle penali viene riportato nella scheda tecnica di ogni viaggio

Alcuni servizi potrebbero essere soggetti a penali differenti (ad es. Ingressi a mostre e musei non rimborsabili, biglietti del treno a tariffa speciale o altro).

In caso di **cancellazione parziale di una camera doppia**, le penali che vengono applicate al singolo passeggero sono pari al valore più alto tra la penale e il supplemento singola.

Attenzione: nessun rimborso è accordato a chi non si presenta alla partenza o rinuncia durante lo svolgimento del viaggio stesso. Così pure nessun rimborso spetta a chi non può effettuare il viaggio per mancanza, invalidità, insufficienza o inesattezza dei previsti documenti personali di espatrio.

Se un viaggiatore che ha stipulato l'**Assicurazione Annullamento** rinuncia a partire è invitato ad avvisarci tempestivamente telefonando al numero **0461238333** o inviando una email a info@viaggibolgia.it. Verrà quindi aperto il sinistro presso l'**Assicurazione** per il rimborso delle penali applicate. Ti invitiamo a leggere attentamente le condizioni di polizza Annullamento **“cosa fare in caso di sinistro”**.

Se un viaggiatore è impossibilitato a partire è possibile farsi sostituire da un'altra persona, che soddisfi tutte le condizioni per la fruizione del servizio. Come da **condizioni generali (art. 14)**.

I viaggi effettuati in collaborazione con altri Tour Operator sono soggette a condizioni differenti. E' possibile chiederne copia in Agenzia.

Annullamento per motivi imputabili all'Agenzia

Qualora l'**Agenzia non confermasse il viaggio Esclusiva Viaggi Bolgia** a causa del **mancato raggiungimento della base minima prevista di partecipanti** o per causa di forza maggiore, si propone un itinerario simile o un viaggio organizzato da altri Tour Operator che collaborano con noi. Se la proposta alternativa non dovesse soddisfare, **l'intera quota di partecipazione sarà restituita entro 7 giorni** dalla comunicazione dell'annullamento.

Modifiche dell'ordine dell'itinerario

L'Agenzia si riserva la facoltà di variare l'ordine, lo svolgimento delle visite o le località di pernottamento, qualora si configurino condizioni non presenti al momento dell'organizzazione del viaggio. Tutte le visite saranno rispettate garantendo l'integrale svolgimento del programma nella sua sostanza.

Assicurazioni

Tutti i nostri viaggi di gruppo **Esclusiva Viaggi Bolgia** includono l'**Assicurazione Medico - Bagaglio** con **copertura sanitaria Italia** fino a **Euro 1.000**; **Europa** fino a **Euro 30.000**; **Mondo** fino a **Euro 100.000**.

NOVITA': Sui nuovi viaggi pubblicati nel 2024 l'**Assicurazione Annullamento è sempre inclusa** (salvo specifiche differenti), copre le malattie pregresse e per i viaggi di 1 giornata è **senza franchigia** e a **rimborso totale**. Leggi i dettagli.

Per necessità di **coperture particolari** o di **estensione del massimale di copertura** si chiede di segnalarlo all'atto della prenotazione.