

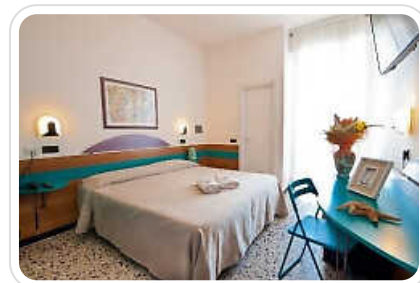
Emilia Romagna - Cattolica - Hotel King 3***

Periodo: **partenze multiple fino a settembre**

Quote a partire da: **€ 575,00**

Durata soggiorno: **8 giorni, 7 notti**

Tour operator: **Soleneve**



Hotel King

L'HOTEL KING 3*** in posizione centrale sul viale Carducci, a pochi passi dalla spiaggia, dal centro, dallo shopping e dalle fontane danzanti; gestito dai proprietari dispone di ampia sala da pranzo climatizzata al piano rialzato, hall con bar, Tv color, ascensore, veranda, terrazza, Wi-Fi gratuito, a disposizione gratuitamente biciclette con seggiolini, passeggini e culle in camera; **nuova mini-Spa panoramica** all'ultimo piano con bagno turco, sauna, doccia emozionale, vasca idromassaggio esterna riscaldata con cromoterapia, tisanderia, succhi, biscottini, telo e ciabattine: prenotabile ad uso esclusivo per circa 3 ore mattino o pomeriggio, al costo di **Euro 30** per camera.

Camere

Confortevoli, tutte dotate di **balcone con vista mare laterale**, aria condizionata, aria ventilata, servizi privati con box doccia, phon, frigo, TV LCD, reti e materassi ortopedici, telefono, sveglia programmabile, cassaforte, Wi-Fi gratuito.

Cucina

Colazione con buffet dolce e salato continentale; cucina tipica romagnola, tre menù a scelta con carne e pesce tutti i giorni, buffet caldo e freddo di insalate, verdure di stagione e antipasti, dessert di dolci, gelati, frutta, bevande incluse; menù per vegetariani - per bimbi e ragazzi: brodo di carne o verdura e passato di verdura freschi ogni giorno, con aggiunta di pasta su richiesta, omogeneizzati etc.; la terza scelta del menù propone piatti meno elaborati adatti ai più piccoli; possibilità di orario anticipato alle 12 e alle 19.

Servizio spiaggia

1 ombrellone + 2 lettini per doppia, 1 ombrellone + 1 lettino per singola, presso lo stabilimento Malù 90-93 con: piscina per adulti, piscina per i più piccoli con giochi d'acqua, docce calde, spogliatoio, Wi-Fi gratuito, animazione per grandi e piccini, animazione serale, Aquagym e Zumba, beach volley, soccer e tennis, campi bocce, ping pong, pedalò, palestra, miniclub, babysitter, ampio parco giochi, cabina nursery.

Quote di Partecipazione

HOTEL KING***			
Quota per persona in €uro in ALL INCLUSIVE			
PARTENZE	DURATA	in DOPPIA VISTA MARE LATERALE	SUPPLEMENTO DOPPIA USO SINGOLA
28 maggio - 4 giugno	8 giorni/ 7 notti	575	175
28 maggio - 11 giugno	15 giorni/ 14 notti	1.030	350
4 - 11 giugno	8 giorni/ 7 notti	585	175
11 - 21 giugno	11 giorni/ 10 notti	814	250
21 giugno - 1° luglio	11 giorni/ 10 notti	889	250
24 giugno - 1° luglio	8 giorni/ 7 notti	663	175
1 - 9 luglio	9 giorni/ 8 notti	821	200
9 - 19 luglio	11 giorni/ 10 notti	994	250
19 - 29 luglio	11 giorni/ 10 notti	994	250
22 - 29 luglio	8 giorni/ 7 giorni	740	175
22 luglio - 5 agosto	15 giorni/ 14 notti	1.357	350
29 luglio - 5 agosto	8 giorni/7 notti	748	175
27 agosto - 3 settembre	8 giorni/ 7 notti	656	175
27 agosto - 10 settembre	15 giorni/ 14 notti	1.059	350
31 agosto - 10 settembre	11 giorni/ 10 notti	760	250
3 - 10 settembre	8 giorni/ 7 notti	575	175

Servizi compresi

- Viaggio in minibus/pullman GT con assistente e partenze da Malè - Cles - Mezzolombardo - Trento - Rovereto - Merano - Bolzano - Verona e località intermedie
- Pernottamento in camere CONFORT con servizi privati e aria condizionata
- Pasti dal pranzo del 1° giorno alla prima colazione dell'ultimo
- Servizio spiaggia: 1 ombrellone + 2 lettini per camera doppia; 1 ombrellone + 1 lettino per camera singola

Servizi non compresi

- Tassa di soggiorno: **Euro 1,40** al giorno per massimo 7 giorni, da pagare in albergo, minori di 14 anni esclusi

Supplementi

- Pranzo ultimo giorno facoltativo: **Euro 20** bevande incluse, da pagare in albergo

Riduzioni

- Sconti bambini con 2 adulti e 3° letto adulti: richiedere in agenzia in base al turno prescelto

Quota d'iscrizione

- **Euro 25** per persona, comprensiva di: assicurazione medico, bagaglio e annullamento, inclusi annullamento del viaggio causa Covid e spese di permanenza forzata in corso di viaggio causa Covid

Condizioni generali dei soggiorni mare organizzati

Pullman

In base al numero di partecipanti, verranno utilizzati pullman da **20 a 55 posti**.

Per motivi organizzativi, **non si accettano variazioni della località di partenza nei 7 giorni antecedenti la partenza del viaggio.**

Pasti

Chiediamo di segnalare in agenzia intolleranze alimentari e dieta vegetariana o vegana.

Iscrizione al viaggio

Al momento dell'iscrizione è richiesto un **acconto pari al 25%** della quota di partecipazione; il **saldo** dovrà essere versato **30 giorni prima** della partenza. Per le iscrizioni effettuate nei 30 giorni precedenti la partenza dovrà essere versato l'intero ammontare al momento dell'iscrizione al viaggio.

Assicurazione medico-bagaglio e Annullamento causa Covid-19

Tutti i nostri viaggi sono coperti da polizza Axa, che prevede anche copertura per annullamento del viaggio causa Covid e spese di permanenza forzata in corso di viaggio causa Covid. Le condizioni sono consultabili a questo [link](#).

Recesso del viaggiatore

Al turista che receda dal contratto prima della partenza saranno addebitati a titolo di penale le seguenti percentuali sulla quota (riferimento ai giorni "di calendario"):

- quota di iscrizione (100% dal momento dell'iscrizione)
- fino a 31 giorni prima della partenza: 10 % della quota di partecipazione
- da 30 a 21 giorni prima della partenza: 30 % della quota di partecipazione
- da 20 a 11 giorni prima della partenza: 50 % della quota di partecipazione
- da 10 a 3 giorni prima della partenza: 75 % della quota di partecipazione
- oltre tale termine: 100% della quota di partecipazione

I viaggi si effettuano con un minimo di 10 partecipanti.

Località di partenza dei soggiorni mare organizzati

- MALE' - vecchia stazione
- CLES - piazza Fiera
- DERMULO - piazzale Chiesa
- TAIIO - Chiesa
- TRE CIME
- MEZZOLOMBARDO - stazione
- SAN MICHELE - casello autostradale
- LAVIS - nuova stazione Trento - Malè
- TRENTO ZUFFO - area carico e scarico pullman sotto il ponte
- MERANO - Piazza Prader
- BOLZANO - casello SUD parcheggio Firmian
- ROVERETO - casello SUD, parcheggio casello
- ALA - parcheggio casello
- AFFI - parcheggio casello
- VERONA - casello NORD, parcheggio casello

Per motivi organizzativi, non si accettano variazioni della località di partenza nei 7 giorni antecedenti la partenza del viaggio.

Supplementi per partenze da altre località

Preventivo su richiesta.

Orari di partenza

Gli orari definitivi di partenza, i luoghi di ritrovo, il certificato assicurativo e altre informazioni utili relative al viaggio verranno comunicate con il "Foglio Notizie" circa 5 giorni prima della partenza per i viaggi.

Arrivo e rientro

L'**arrivo** in albergo in Romagna è al mattino, in base alla località e al traffico, nelle Marche e in Abruzzo nel primo pomeriggio; il trasferimento dai caselli agli alberghi e viceversa verrà effettuato con taxi; le camere saranno disponibili non prima delle 12/14 o comunque a discrezione dell'albergo.

La **partenza per il rientro** è verso mezzogiorno da Abruzzo e Marche e nel primo pomeriggio dalla Romagna. Le camere andranno liberate verso le ore 9.00/10.00. L'orario preciso sarà comunicato ai viaggiatori dagli assistenti, quindi raccomandiamo di tenere il cellulare acceso.