

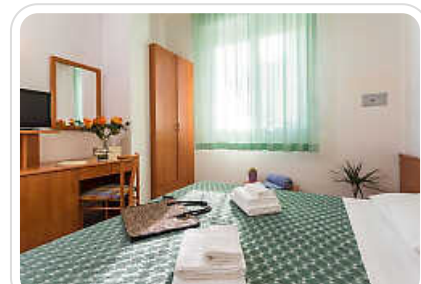
Emilia Romagna - Pinarella di Cervia - Bamby Hotel 4**** & Resort 3***

Periodo: **partenze multiple fino a settembre**

Quote a partire da: **€ 768,00**

Durata soggiorno: **8 giorni, 7 notti**

Tour operator: **Soleneve**



Hotel Bamby

A Pinarella di Cervia, in un'**oasi di verde**, l'**HOTEL BAMBY 4****** a pochi passi dalla splendida spiaggia di sabbia finissima da cui lo separano solo la rigogliosa pineta e il lungomare; il **BAMBY RESORT***** si trova a 20 metri dall'edificio principale, con il quale condivide tutti i comfort, piscina per adulti e bambini, bici gratuite, mini-club, animazione.

Cucina

Pasti molto curati con diversi menù a scelta a base di pesce o di carne; ricco buffet di antipasti, verdure cotte e crude, dolci della casa, acqua ai pasti inclusa; abbondante buffet in giardino per le colazioni; **cucina per celiaci**, vegetariani e intolleranti; orari flessibili e menù speciali per bambini; acqua inclusa.

Camere

Ampie e insonorizzate, molto confortevoli, servizi privati con box doccia, aria condizionata autonoma, cassetta di sicurezza, minibar, telefono, televisore LCD satellitare, asciugacapelli, balcone - stesse dotazioni nelle camere del resort, solo più semplici; 2 teli mare per camera, borsa mare, accappatoio.

Servizio spiaggia

1 ombrellone + 2 lettini per camera in settore standard inclusi, nella bella e confortevole spiaggia privata Green Beach, con cabine e docce, bar, ristorante, maxi schermo, parco giochi, beach volley, centro fitness, idromassaggio, spinning.

Quote di Partecipazione

HOTEL BAMBY**** e RESORT*** Quota per persona , formula ALL INCLUSIVE					
PARTENZE	DURATA	quota in doppia RESORT *** (dépendance)	suppl. DUS RESORT (dépendance)	quota in doppia HOTEL ****	suppl. DUS HOTEL
28 maggio - 4 giugno	8 giorni/ 7 notti	720	179	768	199
28 maggio - 11 giugno	15 giorni/ 14 notti	1.291	363	1.426	405
4 - 11 giugno	8 giorni/ 7 notti	722	185	788	206
11 - 21 giugno	11 giorni/ 10 notti	1099	303	1.186	330
21 giugno - 1° luglio	11 giorni/ 10 notti	1.138	315	1.234	345
24 giugno - 1° luglio	8 giorni/ 7 notti	836	220	903	242
1 - 9 luglio	9 giorni/ 8 notti	1.014	276	1.090	300
9 - 19 luglio	11 giorni/ 10 notti	1.234	345	1.330	375
19 - 29 luglio	11 giorni/ 10 notti	1.234	345	1.330	375
22 - 29 luglio	8 giorni/ 7 giorni	903	247	970	263
22 luglio - 5 agosto	15 giorni/ 14 notti	1.675	483	1.810	525
29 luglio - 5 agosto	8 giorni/7 notti	903	247	970	263
27 agosto - 3 settembre	8 giorni/ 7 notti	870	231	940	252
27 agosto - 10 settembre	15 giorni/ 14 notti	1.440	409	1.575	452
31 agosto - 10 settembre	11 giorni/ 10 notti	980	266	1.075	296
3 - 10 settembre	8 giorni/ 7 notti	720	179	768	199

Servizi compresi

- Viaggio in minibus/pullman GT con assistente e partenze da Malè - Cles - Mezzolombardo - Trento - Rovereto - Merano - Bolzano - Verona e località intermedie
- Pernottamento in camere con servizi privati e aria condizionata
- Pasti dal pranzo del 1° giorno alla prima colazione dell'ultimo
- Bevande ai pasti: acqua
- Servizio spiaggia: 1 ombrellone + 2 lettini per camera doppia in settore standard, 1 ombrellone + 1 lettino per doppia uso singola in settore standard
- 2 teli mare per camera, borsa mare, accappatoio

Servizi non compresi

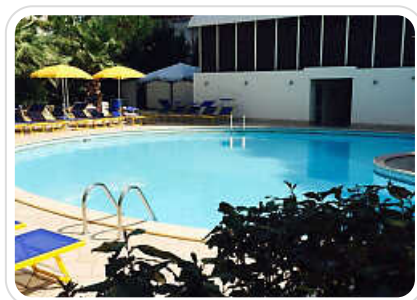
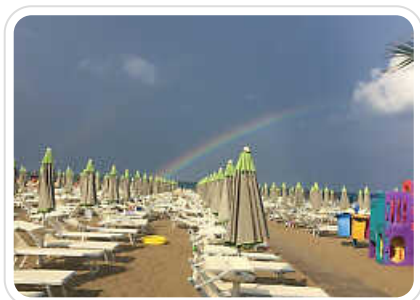
- Tassa di soggiorno - **Euro 1,5 RESORT, Euro 2,5 HOTEL** - al giorno per persona, applicata per massimo 7 giorni; giovani fino a 14 anni non compiuti esenti

Riduzioni

- Riduzione bambini e terzo letto adulti: verificare in agenzia in base al turno prescelto

Quota d'iscrizione

- **Euro 25** per persona, comprensiva di: assicurazione medico, bagaglio e annullamento, inclusi annullamento del viaggio causa Covid e spese di permanenza forzata in corso di viaggio causa Covid



Condizioni generali dei soggiorni mare organizzati

Pullman

In base al numero di partecipanti, verranno utilizzati pullman da **20 a 55 posti**.

Per motivi organizzativi, **non si accettano variazioni della località di partenza nei 7 giorni antecedenti la partenza del viaggio.**

Pasti

Chiediamo di segnalare in agenzia intolleranze alimentari e dieta vegetariana o vegana.

Iscrizione al viaggio

Al momento dell'iscrizione è richiesto un **acconto pari al 25%** della quota di partecipazione; il **saldo** dovrà essere versato **30 giorni prima** della partenza. Per le iscrizioni effettuate nei 30 giorni precedenti la partenza dovrà essere versato l'intero ammontare al momento dell'iscrizione al viaggio.

Assicurazione medico-bagaglio e Annullamento causa Covid-19

Tutti i nostri viaggi sono coperti da polizza Axa, che prevede anche copertura per annullamento del viaggio causa Covid e spese di permanenza forzata in corso di viaggio causa Covid. Le condizioni sono consultabili a questo [link](#).

Recesso del viaggiatore

Al turista che receda dal contratto prima della partenza saranno addebitati a titolo di penale le seguenti percentuali sulla quota (riferimento ai giorni "di calendario"):

- quota di iscrizione (100% dal momento dell'iscrizione)
- fino a 31 giorni prima della partenza: 10 % della quota di partecipazione
- da 30 a 21 giorni prima della partenza: 30 % della quota di partecipazione
- da 20 a 11 giorni prima della partenza: 50 % della quota di partecipazione
- da 10 a 3 giorni prima della partenza: 75 % della quota di partecipazione
- oltre tale termine: 100% della quota di partecipazione

I viaggi si effettuano con un minimo di 10 partecipanti.

Località di partenza dei soggiorni mare organizzati

- MALE' - vecchia stazione
- CLES - piazza Fiera
- DERMULO - piazzale Chiesa
- TAIIO - Chiesa
- TRE CIME
- MEZZOLOMBARDO - stazione
- SAN MICHELE - casello autostradale
- LAVIS - nuova stazione Trento - Malè
- TRENTO ZUFFO - area carico e scarico pullman sotto il ponte
- MERANO - Piazza Prader
- BOLZANO - casello SUD parcheggio Firmian
- ROVERETO - casello SUD, parcheggio casello
- ALA - parcheggio casello
- AFFI - parcheggio casello
- VERONA - casello NORD, parcheggio casello

Per motivi organizzativi, non si accettano variazioni della località di partenza nei 7 giorni antecedenti la partenza del viaggio.

Supplementi per partenze da altre località

Preventivo su richiesta.

Orari di partenza

Gli orari definitivi di partenza, i luoghi di ritrovo, il certificato assicurativo e altre informazioni utili relative al viaggio verranno comunicate con il "Foglio Notizie" circa 5 giorni prima della partenza per i viaggi.

Arrivo e rientro

L'**arrivo** in albergo in Romagna è al mattino, in base alla località e al traffico, nelle Marche e in Abruzzo nel primo pomeriggio; il trasferimento dai caselli agli alberghi e viceversa verrà effettuato con taxi; le camere saranno disponibili non prima delle 12/14 o comunque a discrezione dell'albergo.

La **partenza per il rientro** è verso mezzogiorno da Abruzzo e Marche e nel primo pomeriggio dalla Romagna. Le camere andranno liberate verso le ore 9.00/10.00. L'orario preciso sarà comunicato ai viaggiatori dagli assistenti, quindi raccomandiamo di tenere il cellulare acceso.