

Emilia Romagna - Riccione - Hotel San Marino

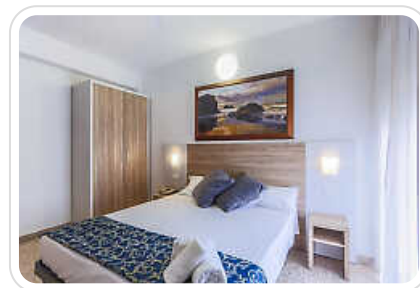
3***

Periodo: **partenze multiple fino a settembre**

Quote a partire da: **€ 566,00**

Durata soggiorno: **8 giorni, 7 notti**

Tour operator: **Soleneve**



Hotel San Marino

L'HOTEL SAN MARINO 3*** a soli 50 metri dalla spiaggia, a conduzione familiare, completamente climatizzato, offre: aperitivo di benvenuto le domeniche, ampia sala ristorante climatizzata, bici a disposizione gratuitamente con seggiolino; passeggini, scaldabiberon, seggioloni; staff di animatori con attività per grandi e piccini, attività ludiche, ricreative e spettacoli per i bambini, tornei sportivi, caccia al tesoro, acqua-gym, serate a tema e serate danzanti con liscio e balli di gruppo, karaoke, cabaret, per finire spaghettonata o degustazione accompagnata da Sangiovese; **ingresso gratuito illimitato al parco acquatico Beach Village**, a soli 150 metri; le **terme di Rimini**, convenzionate e specializzate in cure a base di acqua termale e acqua di mare, si trovano a soli 500 metri.

Camere

Ampie, luminose, modernamente arredate dispongono di vista mare, balcone, aria condizionata, servizi privati, box doccia, set di cortesia, phon, telefono, servizio sveglia, cassaforte, mini frigo, aria condizionata, asciugacapelli, TV digitale satellitare, Wi-Fi, ventilatore a soffitto, per bimbi sponde letto e lettino; camere fronte mare su richiesta.

Cucina

Molto curata, ricca colazione a buffet dolce e salato servito, 3 menù a scelta con pesce tutti i giorni, pasta fatta in casa, ricco buffet di verdure, piatti vegetariani; per i bambini pasti con orari flessibili, torte di compleanno, latte caldo prima della nanna...

Servizio spiaggia

Cabine riservate, acqua-gym, aerobica, bocce, mini club, piscine, acquascivoli, idromassaggi, area relax, giochi bimbi, baby palestra, merende; 1 ombrellone + 2 lettini per camera (massimo 2 lettini per camera), 1 ombrellone + 1 lettino per singola.

Quote di Partecipazione

HOTEL SAN MARINO***			
Quota per persona in Euro in All Inclusive			
PARTENZE	DURATA	quota in doppia o matrimoniale	supplemento singola
26 maggio - 2 giugno	8 giorni/ 7 notti	566	70
2 - 9 giugno	8 giorni/ 7 notti	580	70
9 - 19 giugno	11 giorni/ 10 notti	880	100
19 - 29 giugno	11 giorni/ 10 notti	966	100
22 - 29 giugno	8 giorni/ 7 notti	742	70
29 giugno - 7 luglio	9 giorni/ 8 notti	832	80
7 - 17 luglio	11 giorni/ 10 notti	988	100
17 - 27 luglio	11 giorni/ 10 notti	988	100
20 - 27 luglio	8 giorni/ 7 giorni	746	70
27 luglio - 3 agosto	8 giorni/ 7 notti	795	70
25 agosto - 1° settembre	8 giorni/ 7 notti	706	70
1 - 8 settembre	8 giorni/ 7 notti	644	70

Servizi compresi

- Viaggio in minibus/pullman GT con assistente e partenze da Malè - Cles - Mezzolombardo - Trento - Rovereto - Merano - Bolzano - Verona e località intermedie
- Pernottamento in camere con servizi privati e aria condizionata
- Pasti dal pranzo del 1° giorno alla prima colazione dell'ultimo
- Bevande ai pasti: acqua, vino della casa, bibite
- Servizio spiaggia: 1 ombrellone + 2 lettini per doppia; 1 ombrellone + 1 lettino per singola
- Ingresso gratuito e illimitato al parco acquatico Beach Village

Servizi non compresi

- Tassa di soggiorno da pagare in albergo **Euro 2** al giorno per persona, massimo 7 giorni; i bambini fino a 13 anni sono esenti
- Pranzo dell'ultimo giorno da pagare in loco **Euro 20**

Supplementi

- Riduzione bambini e terzo letto adulti: verificare in agenzia in base al turno prescelto

Riduzioni

- Sconti bambini con 2 adulti e 3° letto adulti: richiedere in agenzia in base al turno prescelto

Quota d'iscrizione

- **Euro 25** per persona, comprensiva di: assicurazione medico, bagaglio e annullamento, inclusi annullamento del viaggio causa Covid e spese di permanenza forzata in corso di viaggio causa Covid



Informazioni aggiuntive Soggiorni Mare in Pullman

Pullman

In base al numero di partecipanti, verranno utilizzati mezzi da 20 a 55 posti. Per motivi organizzativi, non si accettano variazioni della località di partenza nei 7 giorni antecedenti la partenza del viaggio.

Pasti

Chiediamo di segnalare in agenzia al momento dell'iscrizione intolleranze/allergie alimentari e dieta vegetariana o vegana.

Iscrizione al viaggio

Al momento dell'iscrizione è richiesto un acconto pari al 25% della quota di partecipazione; il saldo dovrà essere versato 30 giorni prima della partenza. Per le iscrizioni effettuate nei 30 giorni precedenti la partenza dovrà essere versato l'intero ammontare al momento dell'iscrizione al viaggio.

Assicurazione medico-bagaglio-annullamento

Tutti i viaggi sono coperti da polizza Axa, le cui condizioni sono disponibili in Agenzia o scaricabili a questo [LINK](#). È inclusa la copertura per annullamento del viaggio causa Covid e per le spese di permanenza forzata in corso di viaggio causa Covid.

Recesso del viaggiatore

Al turista che receda dal contratto prima della partenza saranno addebitati a titolo di penale la quota d'iscrizione e le seguenti percentuali sulla quota di partecipazione (il riferimento è ai giorni "di calendario"):

- fino a 31 giorni prima della partenza: 10 % della quota di partecipazione
- da 30 a 21 giorni prima della partenza: 30 % della quota di partecipazione
- da 20 a 11 giorni prima della partenza: 50 % della quota di partecipazione
- da 10 a 3 giorni prima della partenza: 75 % della quota di partecipazione
- oltre tale termine: 100% della quota di partecipazione

Località di partenza dei Soggiorni Mare in Pullman

- MALE' - vecchia stazione
- CLES - piazza Fiera
- DERMULO - piazzale Chiesa
- TAIIO - Chiesa
- TRE CIME
- MEZZOLOMBARDO - stazione
- SAN MICHELE - casello autostradale
- LAVIS - nuova stazione Trento - Malè
- TRENTO ZUFFO - area carico e scarico pullman sotto il ponte
- MERANO - Piazza Prader
- BOLZANO - casello SUD parcheggio Firmian
- ROVERETO - casello SUD, parcheggio casello
- ALA - parcheggio casello
- AFFI - parcheggio casello
- VERONA - casello NORD, parcheggio casello

Per motivi organizzativi, non si accettano variazioni della località di partenza nei 7 giorni antecedenti la partenza del viaggio.

Supplementi per partenze da altre località

Preventivo su richiesta.

Orari di partenza

Gli orari definitivi di partenza, i luoghi di ritrovo, il certificato assicurativo e altre informazioni utili relative al viaggio verranno comunicate con il "Foglio Notizie" circa 5 giorni prima della partenza per i viaggi.

Arrivo e rientro

L'**arrivo** in albergo in Romagna è al mattino, in base alla località e al traffico, nelle Marche e in Abruzzo nel primo pomeriggio; il trasferimento dai caselli agli alberghi e viceversa verrà effettuato con taxi; le camere saranno disponibili non prima delle 12/14 o comunque a discrezione dell'albergo.

La **partenza per il rientro** è verso mezzogiorno da Abruzzo e Marche e nel primo pomeriggio dalla Romagna. L'orario preciso sarà comunicato ai viaggiatori dagli assistenti.