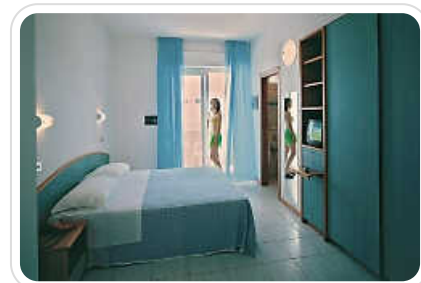


# Abruzzo - Alba Adriatica - Hotel Baltic 3\*\*\*

Periodo: **partenze multiple fino a settembre 2025**

Quote a partire da: **€ 845,00**

Tour operator: **Soleneve**



## Hotel Baltic

L'HOTEL BALTIC 3\*\*\*, **confortevole albergo**, in prima fila sul lungomare, dispone di sala ristorante climatizzata, **piscina privata** con idromassaggio, ascensore, WiFi, animazione in spiaggia e in hotel per grandi e piccini, serate di intrattenimento musicale, bici gratuite (oltre 1 ora costo Euro 1), bellissima pista ciclabile di 5 km lungo la spiaggia.

### Camere

**Tutte con balcone e vista mare laterale**, aria condizionata con regolazione indipendente, servizi con box-doccia e asciugacapelli, telefono, cassaforte, TV con ricezione satellitare e pacchetto Sky, frigobar.

### Cucina

Molto curata, prima colazione a buffet, scelta di 3 menù a pranzo e cena, di cui uno a base di pesce, buffet di verdure; massima disponibilità di menu per celiaci, intolleranti e vegetariani; tutte le domeniche aperitivo in giardino con gustosi stuzzichini e pranzo a base di piatti tipici abruzzesi.

### Spiaggia

Privata con stabilimento balneare riservato ai clienti, in una zona famosa per le sue acque pulite, il fondale basso e la sua spiaggia ampia e pulita; inclusi 1 ombrellone + 1 sdraio + 1 lettino per camera.

## Quota di Partecipazione

HOTEL BALTIC***			
Quote per persona in Euro, PENSIONE COMPLETA + SPIAGGIA			
PARTENZE	DURATA	quota in doppia	supplemento matrimoniale uso singola
25 maggio - 1° giugno	8 giorni/ 7 notti	non disponibile	
1 - 8 giugno	8 giorni/ 7 notti	845	163
8 - 18 giugno	11 giorni/ 10 notti	1.135	248
18 - 28 giugno	11 giorni/ 10 notti	1.135	248
21 - 28 giugno	8 giorni/ 7 notti	873	174
28 giugno - 6 luglio	9 giorni/ 8 notti	1.036	218
6 - 16 luglio	11 giorni/ 10 notti	1.238	273
16 - 26 luglio	11 giorni/ 10 notti	1.317	297
19 - 26 luglio	8 giorni/ 7 giorni	990	209
26 luglio - 2 agosto	8 giorni/ 7 notti	990	209
24 - 31 agosto	8 giorni/ 7 notti	936	191
31 agosto - 7 settembre	8 giorni/ 7 notti	845	163
7 - 14 settembre	8 giorni/ 7 notti	845	163

## Servizi compresi

- Viaggio in minibus/pullman GT con assistente e partenze da Malè - Cles - Mezzolombardo - Trento - Rovereto - Ala/Avio - Merano - Bolzano - Verona e località intermedie (NB per Marche e Abruzzo sono necessarie minimo 2 persone complessivamente per turno)
- Pernottamento in camere con servizi privati e aria condizionata
- Pasti dalla cena del 1° giorno al pranzo dell'ultimo giorno, che verrà sostituito con cestino da viaggio
- Servizio spiaggia: 1 ombrellone + 1 sdraio + 1 lettino per camera nella spiaggia privata

## Servizi non compresi

- Bevande ai pasti
- Tassa di soggiorno di **Euro 1,50** al giorno per persona, massimo 7 giorni, dal 15 giugno al 31 agosto - da versare in albergo

## Supplementi

- 2° lettino in spiaggia **Euro 4** al giorno
- Pasto extra **Euro 20**, bevande escluse

## Riduzioni

- Sconti bambini e 3° letto adulti: verificare in agenzia in base al turno prescelto

## Quota d'iscrizione

- **Euro 25** a persona, comprensiva di: assicurazione medico, bagaglio e annullamento.

## Informazioni aggiuntive Soggiorni Mare in Pullman

## Pullman

In base al numero di partecipanti, verranno utilizzati mezzi da 20 a 55 posti. Per motivi organizzativi, non si accettano variazioni della località di partenza nei 7 giorni antecedenti la partenza del viaggio.

## Pasti

Chiediamo di segnalare in agenzia al momento dell'iscrizione intolleranze/allergie alimentari e dieta vegetariana o vegana.

## Iscrizione al viaggio

Al momento dell'iscrizione è richiesto un acconto pari al 25% della quota di partecipazione; il saldo dovrà essere versato 30 giorni prima della partenza. Per le iscrizioni effettuate nei 30 giorni precedenti la partenza dovrà essere versato l'intero ammontare al momento dell'iscrizione al viaggio.

## Assicurazione medico-bagaglio-annullamento

Tutti i viaggi sono coperti da polizza Axa, le cui condizioni sono disponibili in Agenzia o scaricabili a questo [LINK](#). È inclusa la copertura per annullamento del viaggio causa Covid e per le spese di permanenza forzata in corso di viaggio causa Covid.

## Recesso del viaggiatore

Al turista che receda dal contratto prima della partenza saranno addebitati a titolo di penale la quota d'iscrizione e le seguenti percentuali sulla quota di partecipazione (il riferimento è ai giorni "di calendario"):

- fino a 31 giorni prima della partenza: 10 % della quota di partecipazione
- da 30 a 21 giorni prima della partenza: 30 % della quota di partecipazione
- da 20 a 11 giorni prima della partenza: 50 % della quota di partecipazione
- da 10 a 3 giorni prima della partenza: 75 % della quota di partecipazione
- oltre tale termine: 100% della quota di partecipazione

## Località di partenza dei Soggiorni Mare in Pullman

- MALE' - vecchia stazione
- CLES - piazza Fiera
- DERMULO - piazzale Chiesa
- TAI0 - Chiesa
- TRE CIME
- MEZZOLOMBARDO - stazione Trento - Malè
- SAN MICHELE - casello autostradale
- TRENTO ZUFFO - area carico e scarico pullman sotto cavalcavia
- MERANO - Piazza Prader
- BOLZANO - casello SUD parcheggio Firmian
- EGNA/ORA - casello autostradale
- ROVERETO - casello SUD, parcheggio casello
- ALA - parcheggio casello
- AFFI - parcheggio casello/distributore Eni

- VERONA - casello NORD, parcheggio casello

Per motivi organizzativi, non si accettano variazioni della località di partenza nei 7 giorni antecedenti la partenza del viaggio.

## Supplementi per partenze da altre località

Preventivo su richiesta.

## Orari di partenza

Gli orari definitivi di partenza, i luoghi di ritrovo, il certificato assicurativo e altre informazioni utili relative al viaggio verranno comunicate con il "Foglio Notizie" circa 5 giorni prima della partenza per i viaggi.

## Arrivo e rientro

L'**arrivo** in albergo in Romagna è al mattino, in base alla località e al traffico, nelle Marche e in Abruzzo nel primo pomeriggio; il trasferimento dai caselli agli alberghi e viceversa verrà effettuato con taxi; le camere saranno disponibili non prima delle 12/14 o comunque a discrezione dell'albergo.

La **partenza per il rientro** è verso mezzogiorno da Abruzzo e Marche e nel primo pomeriggio dalla Romagna. L'orario preciso sarà comunicato ai viaggiatori dagli assistenti.