

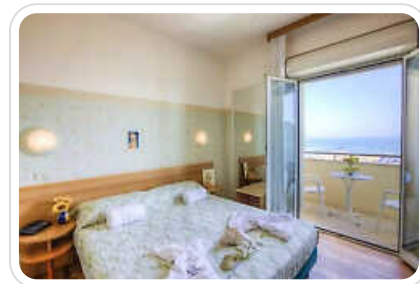
Emilia Romagna - Rimini - Hotel San Francisco Spiaggia 3***

Periodo: **partenze multiple fino a settembre**

Quote a partire da: **€ 620,00**

Durata soggiorno: **8 giorni, 7 notti**

Tour operator: **Soleneve**



Hotel San Francisco Spiaggia

L'HOTEL SAN FRANCISCO SPIAGGIA 3***, situato direttamente sull'ampia spiaggia di **Rivazzurra**, senza attraversamenti, confortevole e gestito direttamente dai proprietari dispone di: ampia sala ristorante vista mare, piccolo centro benessere con sauna e idromassaggio, trattamenti estetici e massaggi; è collegato alle **Terme di Rimini** con bus diretto.

Cucina

Curata, **tipica romagnola**, con tre menù a scelta di carne o pesce; prima colazione a buffet assistito dolce e salato; per intolleranze alimentari si cucinano alimenti forniti dai clienti o con un piccolo supplemento si elabora un **menù personalizzato** con cibi a richiesta.

Camere

Tutte dispongono di servizi igienici con box doccia, asciugacapelli, aria condizionata, riscaldamento, cassaforte, Tv LDC, balcone privato.

STANDARD: con balcone vista giardino; LATO MARE: leggermente più spaziose, con balcone vista mare laterale; FRONTE MARE: leggermente più spaziose con romantica vista sul mare.

Servizio spiaggia

Convenzionata di fronte all'albergo ampia di sabbia fine; inclusi ombrellone + 2 lettini massimo per camera; 1 ombrellone + 1 lettino per singola.

Quote di Partecipazione

HOTEL SAN FRANCISCO SPIAGGIA***					
Quote per persona in ALL INCLUSIVE					
PARTENZE	DURATA	Quota in doppia STANDARD con balcone VISTA GIARDINO	Quota in doppia con balcone LATO MARE	Quota in doppia con balcone FRONTE MARE	Suppl. singola
26 maggio - 2 giugno	8 giorni/ 7 notti	620	669	698	70
2 - 9 giugno	8 giorni/ 7 notti	640	692	730	70
9 - 19 giugno	11 giorni/ 10 notti	1.008	1.104	1.179	100
19 - 29 giugno	11 giorni/ 10 notti	1.008	1.104	1.179	100
22 - 29 giugno	8 giorni/ 7 notti	745	811	867	70
29 giugno - 7 luglio	9 giorni/ 8 notti	833	910	976	80
7 - 17 luglio	11 giorni/ 10 notti	1.008	1.104	1.185	100
17 - 27 luglio	11 giorni/ 10 notti	1.008	1.104	1.185	100
20 - 27 luglio	8 giorni/ 7 giorni	745	811	867	70
27 luglio - 3 agosto	8 giorni/ 7 notti	745	811	867	70
25 agosto - 1° settembre	8 giorni/ 7 notti	745	811	867	70
1 - 8 settembre	8 giorni/ 7 notti	620	669	698	70

Servizi compresi

- Viaggio in minibus/pullman GT con assistente e partenze da Malè - Cles - Mezzolombardo - Trento - Rovereto - Merano - Bolzano - Verona e località intermedie
- Pernottamento in camere con servizi privati e aria condizionata
- Pasti dal pranzo del 1° giorno alla prima colazione dell'ultimo
- Bevande ai pasti: acqua minerale
- Servizio spiaggia: 1 ombrellone + 2 lettini massimo per camera; 1 ombrellone + 1 lettino per la singola

Servizi non compresi

- Tassa di soggiorno, **Euro 2,5** a notte per persona per massimo 7 notti (minori di anni 14 esclusi)

Supplementi

- Camera singola dal **Euro 70** a **Euro 100**
- Eventuale pranzo dell'ultimo giorno **Euro 23** da pagare in albergo
- Menù personalizzato **Euro 5** al giorno

Riduzioni

- Riduzione bambini e terzo letto adulti: verificare in agenzia in base al turno prescelto

Quota d'iscrizione

- **Euro 25** per persona, comprensiva di: assicurazione medico, bagaglio e annullamento, inclusi annullamento del viaggio causa Covid e spese di permanenza forzata in corso di viaggio causa Covid

Informazioni aggiuntive Soggiorni Mare in Pullman

Pullman

In base al numero di partecipanti, verranno utilizzati mezzi da 20 a 55 posti. Per motivi organizzativi, non si accettano variazioni della località di partenza nei 7 giorni antecedenti la partenza del viaggio.

Pasti

Chiediamo di segnalare in agenzia al momento dell'iscrizione intolleranze/allergie alimentari e dieta vegetariana o vegana.

Iscrizione al viaggio

Al momento dell'iscrizione è richiesto un acconto pari al 25% della quota di partecipazione; il saldo dovrà essere versato 30 giorni prima della partenza. Per le iscrizioni effettuate nei 30 giorni precedenti la partenza dovrà essere versato l'intero ammontare al momento dell'iscrizione al viaggio.

Assicurazione medico-bagaglio-annullamento

Tutti i viaggi sono coperti da polizza Axa, le cui condizioni sono disponibili in Agenzia o scaricabili a questo [LINK](#). È inclusa la copertura per annullamento del viaggio causa Covid e per le spese di permanenza forzata in corso di viaggio causa Covid.

Recesso del viaggiatore

Al turista che receda dal contratto prima della partenza saranno addebitati a titolo di penale la quota d'iscrizione e le seguenti percentuali sulla quota di partecipazione (il riferimento è ai giorni "di calendario"):

- fino a 31 giorni prima della partenza: 10 % della quota di partecipazione
- da 30 a 21 giorni prima della partenza: 30 % della quota di partecipazione
- da 20 a 11 giorni prima della partenza: 50 % della quota di partecipazione
- da 10 a 3 giorni prima della partenza: 75 % della quota di partecipazione
- oltre tale termine: 100% della quota di partecipazione

Località di partenza dei Soggiorni Mare in Pullman

- MALE' - vecchia stazione
- CLES - piazza Fiera
- DERMULO - piazzale Chiesa
- TAIO - Chiesa
- TRE CIME
- MEZZOLOMBARDO - stazione
- SAN MICHELE - casello autostradale
- LAVIS - nuova stazione Trento - Malè
- TRENTO ZUFFO - area carico e scarico pullman sotto il ponte
- MERANO - Piazza Prader
- BOLZANO - casello SUD parcheggio Firmian

- ROVERETO - casello SUD, parcheggio casello
- ALA - parcheggio casello
- AFFI - parcheggio casello
- VERONA - casello NORD, parcheggio casello

Per motivi organizzativi, non si accettano variazioni della località di partenza nei 7 giorni antecedenti la partenza del viaggio.

Supplementi per partenze da altre località

Preventivo su richiesta.

Orari di partenza

Gli orari definitivi di partenza, i luoghi di ritrovo, il certificato assicurativo e altre informazioni utili relative al viaggio verranno comunicate con il "Foglio Notizie" circa 5 giorni prima della partenza per i viaggi.

Arrivo e rientro

L'**arrivo** in albergo in Romagna è al mattino, in base alla località e al traffico, nelle Marche e in Abruzzo nel primo pomeriggio; il trasferimento dai caselli agli alberghi e viceversa verrà effettuato con taxi; le camere saranno disponibili non prima delle 12/14 o comunque a discrezione dell'albergo.

La **partenza per il rientro** è verso mezzogiorno da Abruzzo e Marche e nel primo pomeriggio dalla Romagna. L'orario preciso sarà comunicato ai viaggiatori dagli assistenti.